

UNIVERSITÉ CATHOLIQUE DE LOUVAIN
FACULTÉ DES SCIENCES DE LA MOTRICITÉ, ÉDUCATION
PHYSIQUE, KINÉSITHÉRAPIE ET RÉADAPTATION



INFLUENCE DE LA MUSIQUE LORS D'UNE SÉANCE DE RÉADAPTATION PULMONAIRE CHEZ LES PATIENTS ATTEINTS DE BRONCHO-PNEUMOPATHIE CHRONIQUE OBSTRUCTIVE

MOTTART Florian
Master en kinésithérapie et réadaptation
Année académique 2013 - 2014

PLAN

- INTRODUCTION
 - Broncho-pneumopathie chronique obstructive
 - Musique
 - Objectif du travail
- MÉTHODE
 - Patients
 - Protocole
- RÉSULTATS
- DISCUSSION
 - Limites
 - Perspectives
- CONCLUSION



INTRODUCTION

BPCO : « BRONCHO-PNEUMOPATHIE CHRONIQUE OBSTRUCTIVE »

○ Physio-pathologie :

- Maladie chronique des bronches
- Infection pulmonaire
- Dysfonction musculaire

World health organization. (s.d.). Chronic obstructive pulmonary disease (COPD). En ligne <http://www.who.int/respiratory/copd/en/>

○ Symptômes :

- Dyspnée, expectoration, wheezing, etc.
- Anxiété, dépression, fatigue, etc.

—————→ Limitation d'activité

○ Traitement recommandé :

- Réadaptation pulmonaire

Nici et al. en 2006



INTRODUCTION

MUSIQUE :

Chez le BPCO, effets positifs sur :

- La dyspnée
- L'état d'anxiété
- La fatigue musculaire
- La perception d'effort
- La saturation en oxygène (SpO₂)
- La fréquence cardiaque (FC)
- Etc.



Singh et al. en 2009

Singh et al. en 2009

Hodgev et al. en 2003

Thornby et al. en 1995

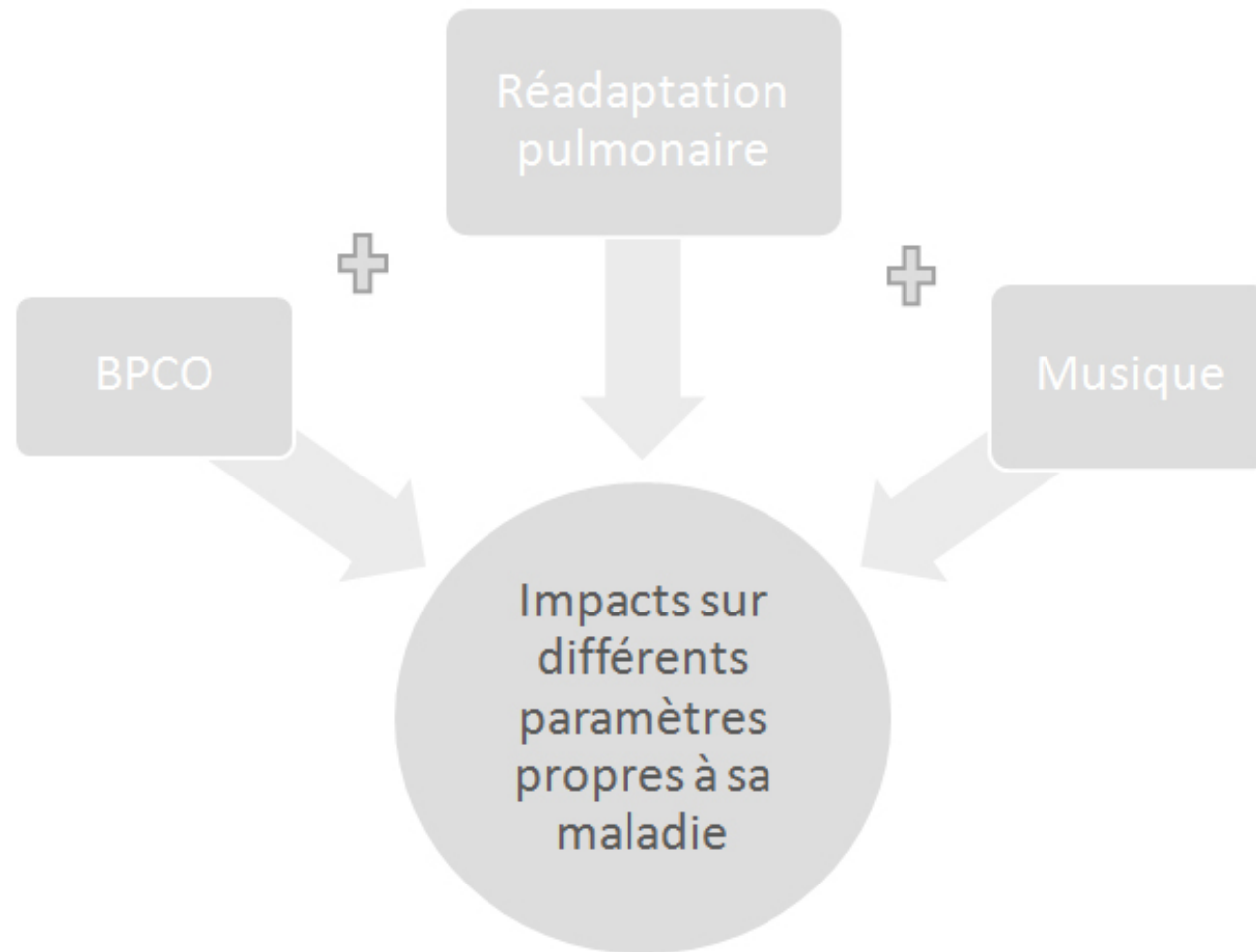
Hsia et al. en 2009

Hsia et al. en 2009



INTRODUCTION

OBJECTIF DU TRAVAIL :



MÉTHODE

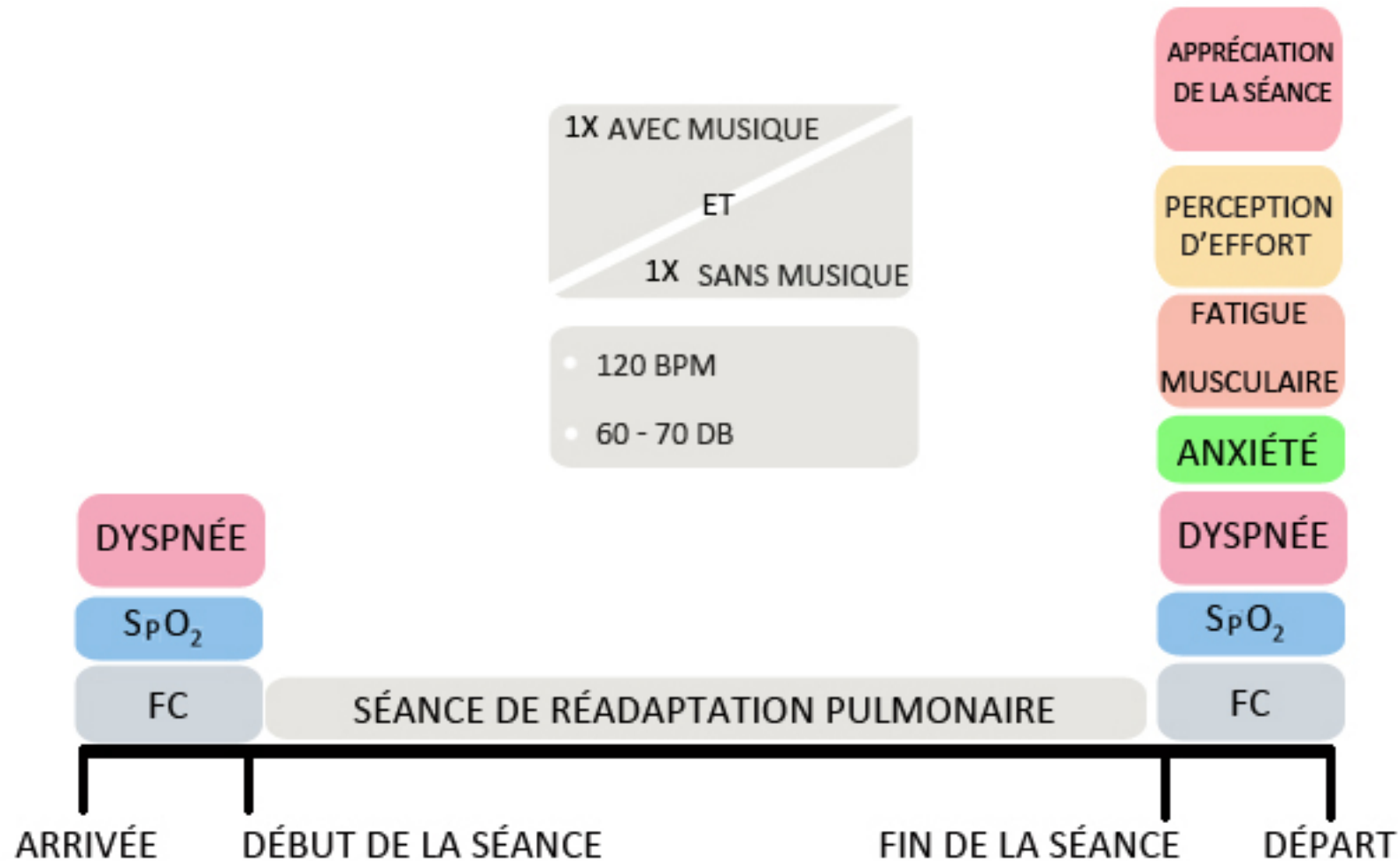
LES PATIENTS:

- 41 patients adultes BPCO
- Recrutés sur base volontaire aux Cliniques universitaires Saint-Luc
- Tous en état stable
- Aucune contre-indication pour l'activité physique
- Approuvé par la Commission d'Ethique Biomedical Hospitalo Facultataire (CEBHF) de l'UCL



MÉTHODE

PROTOCOLE

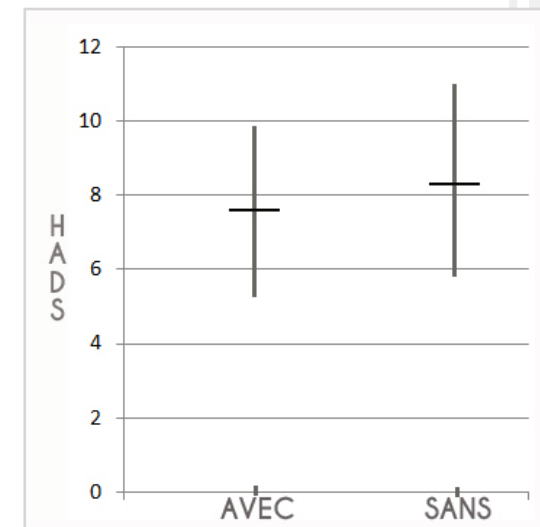


RÉSULTATS

COMPARAISON AVEC ET SANS MUSIQUE :

- Dyspnée ✗ $p=0,464$
- Fatigue musculaire ✗ $p=0,327$
- Perception d'effort ✗ $p=0,187$
- Fréquence cardiaque (Batt/min) ✗ $p=0,51$
- Saturation en oxygène (%) ✗ $p=0,901$
- Appréciation de la séance ✗ $p=0,748$

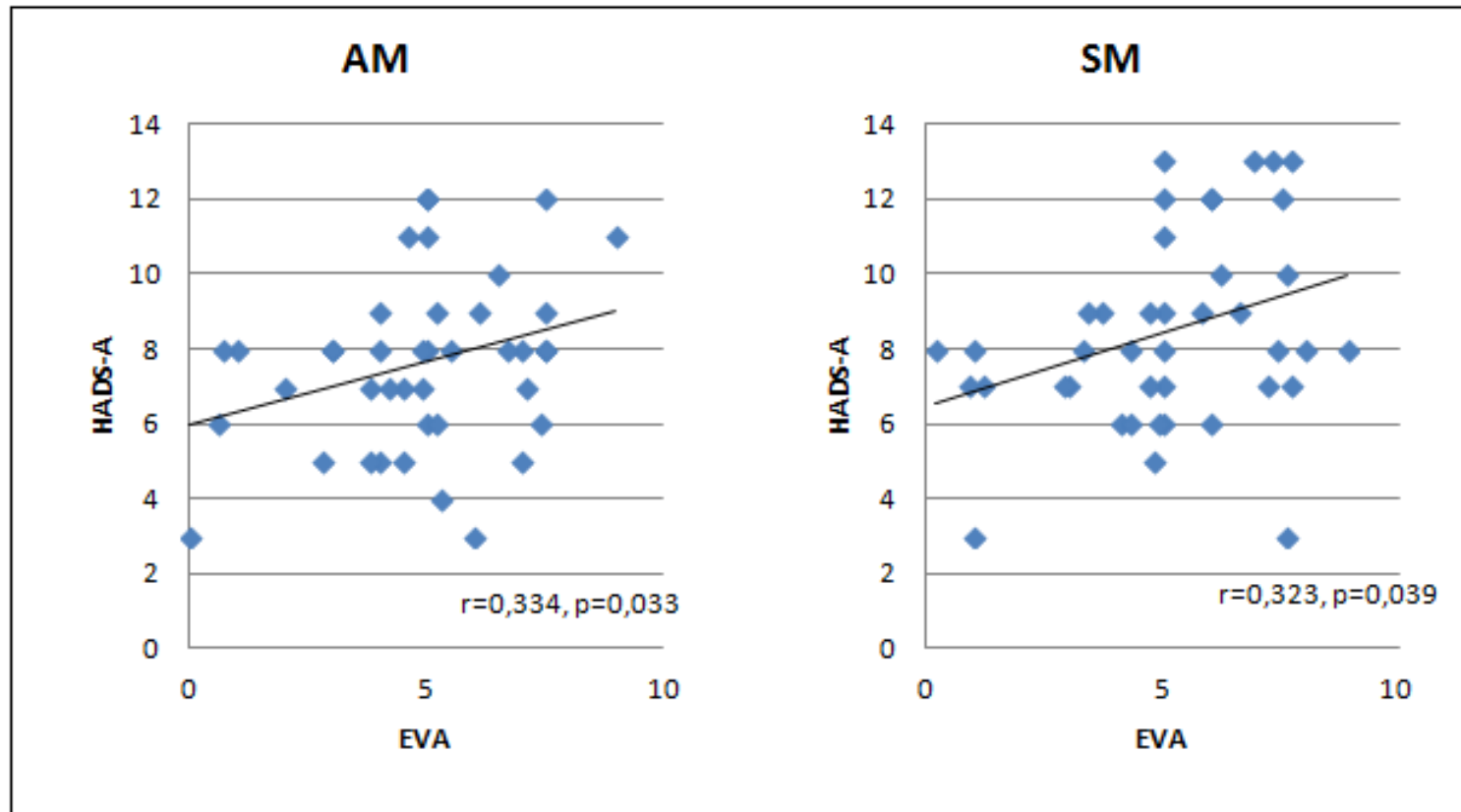
- Anxiété ✓ $p=0,022$



Comparaison du niveau d'anxiété selon la séance .

RÉSULTATS

CORRÉLATION ENTRE ANXIÉTÉ ET DYSPNÉE :



Relation entre le niveau d'anxiété et l'intensité de dyspnée mesurée au cours de la séance avec musique et sans musique.

DISCUSSION

- **Dyspnée**
- **Fatigue musculaire**
- **Perception d'effort**
- **Fréquence cardiaque**
- **Saturation en oxygène**
- **Appréciation de la séance**

- Effet de la musique ?

NON visible



DISCUSSION

- Dyspnée
- Fatigue musculaire
- Perception d'effort
- Fréquence cardiaque
- Saturation en oxygène
- Appréciation de la séance

- Effet de la musique ?
NON visible

• Anxiété

- Effet de la musique ?

Visible

- Avec musique, moins de variation de l'anxiété

AM : 7,61 ±2,29 → ≠ de 0,83 ± 0,29
SM : 8,44 ±2,58

- Lien entre dyspnée et anxiété

Wagena et al. en 2005
Giardino et al. en 2010

DISCUSSION

Limites

- Musique sélectionnée sur base de son tempo
 - Sans tenir compte du genre
- Utilisation d'une musique d'ambiance
- Présence de facteurs externes
 - Présence de l'expérimentateur
 - Bruit
 - Contraintes extérieures



DISCUSSION

Limites

- Musique sélectionnée sur base de son tempo
 - Sans tenir compte du genre
- Utilisation d'une musique d'ambiance
- Présence de facteurs externes
 - Présence de l'expérimentateur
 - Bruit
 - Contraintes extérieures

Perspectives

- Etude incluant différents types de musique
 - En considérant l'ensemble de ses caractéristiques
- Etude incluant l'utilisation d'un casque audio
- Programme de réadaptation pulmonaire **avec musique**



CONCLUSION :

Le fait d'écouter de la musique, lors des séances de réadaptation pulmonaire, a une influence positive sur l'anxiété des patients BPCO.

UNIVERSITÉ CATHOLIQUE DE LOUVAIN
FACULTÉ DES SCIENCES DE LA MOTRICITÉ, ÉDUCATION
PHYSIQUE, KINÉSITHÉRAPIE ET RÉADAPTATION



MERCI DE VOTRE ATTENTION

DES QUESTIONS ?

MOTTART Florian
Master en kinésithérapie et réadaptation
Année académique 2013 - 2014