

# Disa veprime parandaluese

## ✓ Depistimi radiologjik:

Qendra e Luftës kundër Tuberkulozit në territorin jugor të Savojës së Sipërme (Haute-Savoie) propozon sa më poshtë:

- Nëse vini prej një vendi ku ka të sëmurë të shumtë me tuberkuloz
- Nëse keni qenë në kontakt me një të sëmurë

## ✓ Vaksinimi BCG:

Vaksinimi BCG vazhdon të rekomandohet për fëmijët nën 15 vjeç me rrezik të lartë nga tuberkulozi.

Kjo vaksinë nuk mbron 100 %, por ajo mundëson mënjanimin e formave të rënda të tuberkulozit të fëmijës (meningjiti tuberkuloz,...)

## Nëse keni pyetje të tjera, ju mund ti drejtoheni :

- ❖ Mjekut tuaj trajtues
- ❖ Mjekut tuaj të punës
- ❖ Qendrës së Luftës kundër Tuberkulozit

**Të dhënat e CLAT 74 SUD**  
**Qendra Spitalore e Annecy Genevois  
(CHANGE)**

**Totem A, kati i dytë**  
**Sekretariati: 04 50 63 64 89**  
**Faks: 04 50 63 64 90**

clat74sud@ch-annecygenevois.fr

**CLAT është i hapur çdo ditë, nga e hëna në të  
premtë, përveç të mërkurës pasdite**

### Orari i sekretariatit

Të hënave, të enjteve dhe të premteve:  
nga ora 09:00 deri në 11:30 dhe  
nga ora 12:30 deri në 16:00,

Të martave :

nga ora 10:30 deri në 11:30 dhe  
nga ora 12:30 deri në 16:00.  
Mbyllur të mërkurave.

**Konsultime në dy vende: Annecy / Saint-Julien,  
pa pagesë dhe me takim**



**Centro Hospitalario Annecy Genevois  
(CHANGE)**

1 avenue de l'hôpital. BP 90074  
74370 Epagny Metz-Tessy



ALBANAIS

# TUBERKULOZI

## Një sëmundje ngjitëse gjithmonë aktuale

- o Ajo depistohet
- o Ajo mjekohet
- o Ajo shërohet

Ajo transmetohet me **rrugë ajrore**.  
Mund të jemi **ngjitës** pa e ditur.  
Mund të **shërohemi prej saj me antibiotikë  
të përshtatur**.

### SHIFRAT KRYESORE

**5000 raste të reja me përafërsi**, të deklaruar  
në Francë çdo vit,  
**50 deri në 60 raste të reja** të deklaruara në  
Savojën e Sipërme (Haute-Savoie) çdo vit

Është një **sëmundje e rrallë**.

## Çfarë është tuberkulozi?

Është një sëmundje ngjitëse e provokuar nga një mikrob: Bacili i Kohut (BK)  
Kjo sëmundje prek sidomos mushkëritë (80% të rasteve), por ajo mund të prekë gjithashtu organe të tjera :

- Ganglionet
- Kockat
- Veshkat
- Organet gjenitale
- Mëlçinë
- Truri
- etj.

## Si transmetohet mikrobi ?

### Me rrugë ajrore.

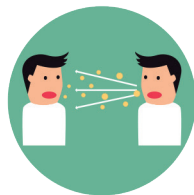
Një pacient me tuberkuloz transmeton BK duke kollitur, pështyrë, teshtirë, kënduar ose thjesht duke folur.



Kollitja



Teshtimat



E folura

## Cilat janë shenjat e tuberkulozit ?



Kollë



Djersitje të natës



Humbje peshe



Ethe



Pështyma me gjak



Lodhje



shenjë

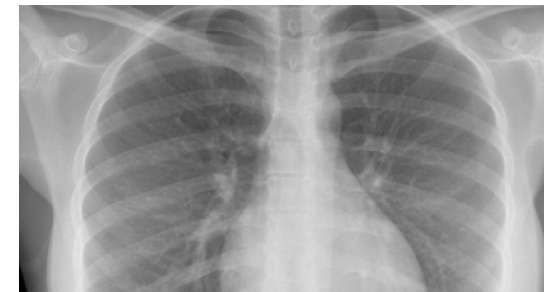
Mund të gjendet një ose disa prej këtyre shenjave :

- Një kollë e vazhdueshme
- Temperaturë
- Djersitje gjatë natës
- Një humbje peshe
- Një lodhje e madhe
- Pështyma me gjak
- Asnjë shenjë

Fillimi i sëmundjes është gradual, zhvillimi është i ngadaltë, për disa javë.

## Si e kryejmë diagnostikimin ?

- Me një radiografi të toraksit
- Me kërkimin e BK në një mostër: pështymë (më shpesh) për llojin që prek mushkëritë



## Tuberkulozi shërohet

Është një sëmundje që mund të trajtohet mirë dhe shërohet plotësisht, me kusht që trajtimi të ndiqet me përpikëri.

Disa antibiotikë merren çdo ditë për të paktën 6 muaj.

Ndalimi i trajtimit shumë herët sjell ekspozimin e personit ndaj një rikthimi të sëmundjes. Kjo do të rrezikojë të bëhet përsëri ngjitëse dhe/ose të zhvillojë rezistencë ndaj antibiotikëve.