



# Consultation polyvalente

Journées nationales des CLAT septembre 2022

CLAT 38 / Département de l'Isère

Dr Soazic Gard

# Historique

Porté par le Dr Brulet, mis en place en septembre 2020

Proposer un bilan aux personnes primo-arrivants en France regroupant l'ensemble de nos compétences : CEGGID/ CLAT/ vaccination.

Volonté de promotion de la santé:

- prendre un temps long permettant de donner des informations permettant d'accéder à la prévention et aux soins puis d'orienter et d'accompagner les patients dans leur intégration aux système de soins ( ouverture des droits ).

# Quel public ?

Public initialement concerné par un dépistage radiologique : patient primo-arrivant sans droits de sécurité sociale ouverts.

# Contenu et organisation

# Parcours du patient

Première consultation médicale : temps de 45 minutes

- Point sur la situation médico sociale
- Examen clinique
- Proposition de dépistage : RP , sérologie ,... et vaccination

 Selon choix et besoin du patient: RP, Prise de sang, assistante sociale, psychologue

 Orientation interne : PMI / CPEF

 Orientation externe : PASS , PASS psy, médecins du monde,...

# Parcours du patient

## **Seconde consultation :**

- Remise des résultats sérologiques et orientation si nécessaire
- Discussion des différentes orientations proposées précédemment : CPEF, PASS, PASS psy, PMI,...
- Proposition vaccination ( support dédié pour explications) selon le bilan et d'un suivi pour cela.

**Consultations suivantes :** suivi vaccination, des orientations,...

**Remise courrier de synthèse et d'une ordonnance** pour compléter le bilan si nécessaire une fois les droits ouverts ( et orientation vers un médecin traitant)

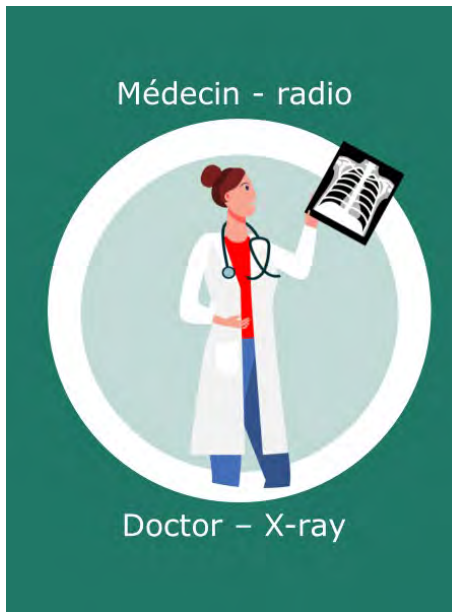
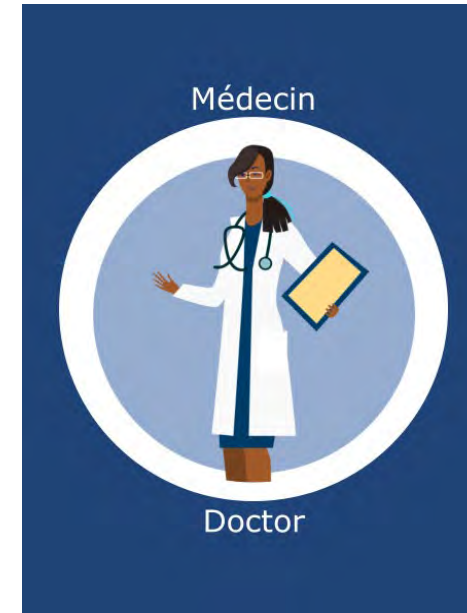
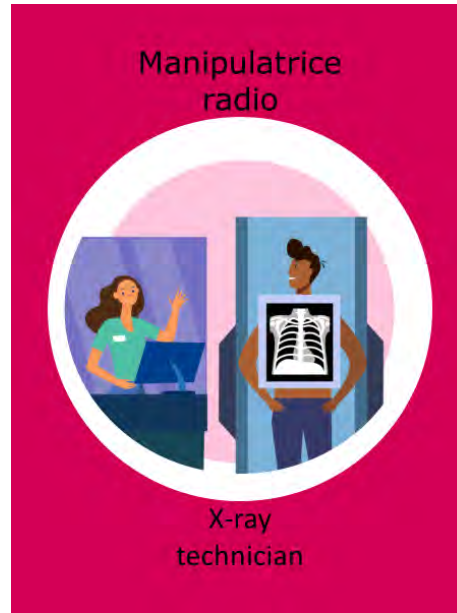
# Organisation

## Modalités des plages de consultations:

- Chaque plage est divisée avec un temps sans rendez-vous et un temps sur rendez-vous.
- Actuellement 5 demi journées par semaines.

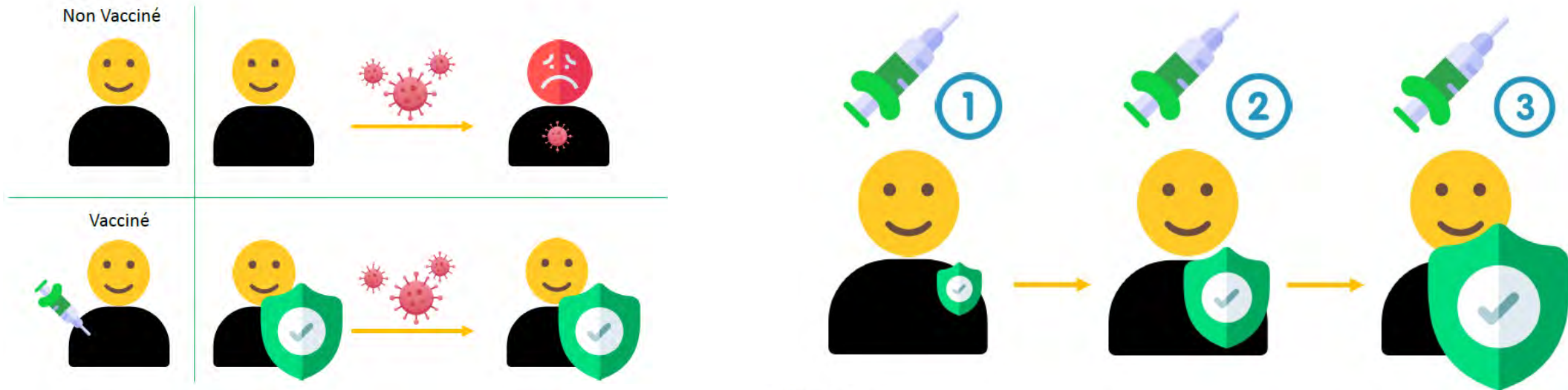
Sans rendez-vous : orientation des patients proposé par la PADA (plateforme accueil des demandeurs d'asile )

Sur rendez-vous : pour les autres partenaires ( médecins du monde, PASS, secours catholique,... ) et pour les familles

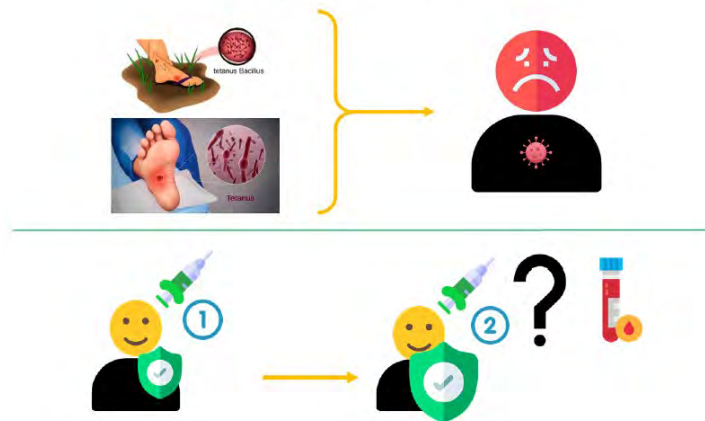




# Outils vaccination



## Tétanos



# Bilan

# Bilan de la consultation : public

- 627 premières consultations en 2021 ( un peu plus de 1000 personnes sont passés par la PADA)
- 61 % d'hommes
- Age moyen : 26 ans
- Pays d'origine principaux :
  - Guinée : 18 %
  - Nigeria : 10 %
  - Afghanistan : 10 %

# Bilan de la consultation : pathologies dépistées en 2021

- 2 découvertes de VIH
- 18 découvertes de VHB ( 2 aigues et 16 chroniques)
- 1 découverte de VHC
- 5 découvertes de Tuberculose maladie.

Non chiffré : séquelles de tuberculose, psychotraumatismes, IST, ITL orientation vers les partenaires, bilharziose,...

# Bilan de la consultation: évaluation qualitative

Patients : 30 entretiens qualitatifs :

Thématiques évoquées par les patients :

- **La santé est primordiale :**

- Participant 28 : « *Dans nos besoins, la santé c'est tout qu'on demande à dieu d'être en santé, tout le reste vient après* »
- Participant 9 : « *Oui la santé est très importante oui et c'est le plus important même* »

- **Pas une obligation mais une proposition**

- Participant 4 : « *Non il ne m'a pas obligé, il m'a pas forcé quand même, c'était un engagement de moi quand même* »
- Participant 6 : « *Ça a été une proposition qui m'a beaucoup plu. J'ai profité de l'occasion pour savoir réellement qu'est qui ne va pas* »

- **Se sentir bien accueillie**

- Participant 13 : « *Je le dirai de venir, c'est un centre de santé où ils ont le temps de t'écouter, ils ont le temps afin que tu puisses exprimer qu'est que tu ressentes, en tous le cas en fois que tu vas là-bas, tous se passera bien* »

# Bilan : évaluation qualitative

## Médecins :

- Intérêt pour la consultation : temps de se poser, parcours et prise en charge complexe, nombreux retour positif des patients
- Montée en compétence sur différents sujets : bilharziose, psychotraumatismes,....
- Peu de temps pour débriefing en pratique
- Difficultés pour les orientations des patients : car pas/peu de relais (ou relais différé en attente des droits sécu, pas d'accès médecin traitant,....)

## Equipe:

- Charge de travail importante
- Questionnement sur la place des infirmiers, orientation assistante sociale/psychologue
- Questionnements sur accueil d'un public non francophone, analphabète: travail sur les supports / représentations

# Bilan de la consultation : importance du travail de partenariat

Travail sur orientation des patients afin de ne pas déborder les consultations sans rendez-vous

⇒ Rencontres et discussions avec les travailleurs sociaux des CADA, plaquette pour présentation du service

Orientations des patients : Pass, pass psy, médecins du monde, PMI, CPEF,....

- Temps de rencontres pour rediscuter nos PEC respectives et ajuster au mieux les orientations des patients.

# Point Prévention Santé

## Consultation gratuite

Le **point prévention santé** est un temps d'évaluation médical et d'informations dédié aux **personnes primo-arrivantes en France et aux personnes précaires**. Centré sur le **dépistage** et la **prévention**, ce rendez-vous peut être l'occasion de faire un bilan de vaccination, de réaliser des dépistages, ou de parler plus généralement de la santé physique et psychologique.

## Se dépister

Certaines maladies évoluent sans provoquer de symptômes et peuvent passer longtemps inaperçues. Un **dépistage précoce** permet le plus souvent d'éviter qu'elles ne provoquent de complications graves.

Au cours de l'entretien médical, et en fonction des besoins individuels, des examens de dépistages peuvent être proposés:

• **Tuberculose**: Le risque de développer une tuberculose est important pendant les deux années qui suivent l'arrivée en France, ce d'autant plus que les conditions de vie sont précaires.

Dépistage: radiographie des poumons.

• **VIH et Hépatites B et C** : forte prévalence dans certaines régions du monde.

Dépistage: prélèvement sanguin.

• **Autres IST**: syphilis, chlamydiae, gonocoque.

Dépistage: prélèvement sanguin, prélèvement génital, prélèvement urinaire.

## Se vacciner

Les vaccins du **calendrier vaccinal** français sont proposés **gratuitement** en fonction des vaccins déjà réalisés dans le pays d'origine :

- Diphtérie - Tétanos - Poliomyélite - Coqueluche
- Rougeole - Oreillons - Rubéole
- Hépatite B
- Papillomavirus Humain (HPV)
- Méningocoque C

Un **rattrapage vaccinal** est possible, quel que soit l'âge, en accord avec les souhaits de la personne.

## Et après?

**Suivi gratuit** pour la **mise à jour des vaccinations**.

**Orientation en fonction des besoins** au Centre Départemental de Santé (CeGIDD, CLAT, PMI, CPEF) ou auprès de partenaires (Pass Psy, GHM, Médecin du monde).

## Préparer son RDV

Apporter le **carnet de vaccination** s'il est disponible.

Réunir et apporter les résultats d'exams médicaux réalisés qui peuvent être utiles.

Centre Départemental de Santé — 2ème étage  
23 Av. Albert 1er de Belgique, 38000 Grenoble

04 76 87 62 40  
Centre Départemental de l'Isère - septembre 2022



# Questionnements

## Organisation:

- Fluctuation importante de la demande
- Prise en charge des familles
- Place IDE

## Contenu de la consultation :

- Bilan primo arrivant à distance : sérologie bilharziose, créatinine, ...
- PEC des psychotraumatismes

## Evaluation :

- Amélioration du recueil des données
- Poursuite de l'évaluation qualitative

Merci de votre attention